





# VIBRANT QINGDAO

เริ่มต้น **27,999** บาท/ท่าน

เดินทาง : กันยายน-ตุลาคม 2569 **5D4N**








## ชิงเต่า เมืองชายทะเลลึกลับอายุยุโรป

- ชิงเต่า สัมผัสเสน่ห์เมืองชายทะเลลึกลับอายุยุโรป
- โรงเบียร์ชิงเต่า โรงเบียร์ที่ใหญ่เป็นอันดับสองของจีน
- จุดชมวิวแบบพาโรนาฆ่า ใจกลางเมืองชิงเต่า ณ เสี่ยวอี้ซาน
- สัมผัสหมู่บ้านชาวประมงสุดชิล ซาจิอูโซ่ว
- ชมความสดใสน้ำรักของ ถนนอนิเมะ
- นั่งชมวิว ฟังเสียงคลื่น รับลมเย็นริมอ่าววิคตอเรีย
- ชมการแสดงแสงสีเสียงไฟยามค่ำคืนที่ อ่าวฟูซาน

พักโรงแรม 4 ดาว

บิน FULL SERVICE



# Longjiang Road

解忧杂货店

มุมมองถ่ายรูปสไตล์ญี่ปุ่น ถนนอนิเมะ

路过青岛 为之倾倒

## กำหนดการเดินทาง

วันเดินทาง กันยายน - ตุลาคม 2569	ราคา (บาท) พักห้องละ 2-3 ท่าน	ราคา (บาท) เด็กอายุตั้งแต่ 2 ปี ไม่เกิน 12 ปี (มีเตียง)	พักเดี่ยว เพิ่ม
9-13 กันยายน 2569	27,999	27,999	4,000
11-15 กันยายน 2569	27,999	27,999	4,000
16-20 กันยายน 2569	27,999	27,999	4,000
18-22 กันยายน 2569	27,999	27,999	4,000
14-18 ตุลาคม 2569	28,999	28,999	4,000
16-20 ตุลาคม 2569	28,999	28,999	4,000
21-25 ตุลาคม 2569	28,999	28,999	4,000

\*\*\* ราคาไม่รวมทิป 1,000 บาทต่อท่านและ ไม่เข้าร้านช้อปปิ้ง \*\*\*

## ตารางบิน

BKK •-----✈-----• TAO

ไฟล์ทบิน    เวลาออก    เวลาถึง

QW918    18:10    23:55

TAO •-----✈-----• BKK

ไฟล์ทบิน    เวลาออก    เวลาถึง

QW917    13:05    17:10

# Fushan Bay

ศูนย์กลางธุรกิจ อ่าวฟู่ซาน

## รายการท่องเที่ยว

วัน	รายการทัวร์	อาหาร			โรงแรม
		เช้า	เที่ยง	เย็น	
1	สนามบินสุวรรณภูมิ - สนามบินชิงเต่า เจียวตง			✈	CHENGYANG YUEZHI HOTEL 4 ดาว หรือเทียบเท่า
2	ชิงเต่า - เสี่ยวอีซาน - ซาจิวไห่ - พิพิธภัณฑ์ เปียร์ชิงเต่า - ถนนคนเดินไถตง	✓	✓		CHENGYANG YUEZHI HOTEL 4 ดาว หรือเทียบเท่า
3	สะพานจ้านเจียว - พิพิธภัณฑ์บ้านพักผู้ว่าฯ เยอร์มัน - โบสถ์คริสต์ (ชมภายนอก) - ถนนจงซาน - ถนนพีฉาย่วน - ถนนคนเดิน ต้าเป่าเต่า(ชมวิวชิงเต่าพระอาทิตย์ตก)	✓	✓		CHENGYANG YUEZHI HOTEL 4 ดาว หรือเทียบเท่า
4	ถนนอนิเมะ - ศูนย์เรือใบโอลิมปิก - จัตุรัสชิง เต่า - อ่าววิคตอเรียแห่งชิงเต่า - อ่าวฟู่ซาน	✓	✓	✓	CHENGYANG YUEZHI HOTEL 4 ดาว หรือเทียบเท่า
5	สนามบินชิงเต่าเจียวตง - สนามบินสุวรรณภูมิ	✓	✈		

\*\*รายการทัวร์ข้างต้นอาจมีการปรับเปลี่ยนเพื่อความเหมาะสม\*\*

## วันแรก สนามบินสุวรรณภูมิ - สนามบินชิงเต่าเจียวตง

- 15.10 น.** พร้อมกันที่สนามบินสุวรรณภูมิ อาคารผู้โดยสารขาออก ชั้น 4 เคาน์เตอร์สายการบินชิงเต่าแอร์ไลน์ **QINGDAO AIRLINES (QW)** เจ้าหน้าที่ของบริษัทฯ คอยอำนวยความสะดวกด้านสัมภาระและเอกสารการเดินทางแก่ท่าน
- 18.10 น.** ออกเดินทางโดยสู่สนามบินนานาชาติเต่าเจียวตง เมืองชิงเต่า มณฑลซานตง ประเทศจีน โดยเที่ยวบินที่ **QW 918** มีบริการอาหารและเครื่องดื่ม
- หมายเหตุ การจัดที่นั่งของสายการบินเป็นระบบ Random ไม่สามารถเลือกที่นั่งล่วงหน้าอาจจะไม่ได้ที่นั่งติดกัน หรือ นั่งคนละโซนซึ่งเป็นไปตามการจัดการและเงื่อนไขของสายการบิน
- 23.55 น.** เดินทางถึงสนามบินนานาชาติเต่าเจียวตง เมือง **ชิงเต่า** เดิมชื่อ “เมืองเจียวโจว” มีชื่อย่อว่า “ชิง” ตั้งอยู่ทางตอนใต้ของคาบสมุทรซานตง ติดกับทะเลเหลืองทางทิศตะวันออกและทิศใต้ เป็นเมืองชายฝั่งทะเลที่มีเนินเขา ชิงเต่าจึงเป็นเมืองท่าสำคัญทางภาคเหนือของจีนมาโดยตลอด นับตั้งแต่สมัยราชวงศ์ถังและซ่ง จนถึงในปี ค.ศ. 1897 รัฐบาลเยอรมนีได้ขอเช่าพื้นที่นี้เพื่อสร้างท่าเรือและทางรถไฟ ส่งผลให้ชิงเต่ามีการพัฒนาจนเจริญรุ่งเรือง ปัจจุบันชิงเต่าเป็นเมืองที่ใหญ่ที่สุดในมณฑลซานตง เป็นเมือง ศูนย์กลางสำคัญบนชายฝั่งทะเล, เมืองท่านานาชาติ เมืองประวัติศาสตร์และวัฒนธรรมแห่งชาติจีน



ที่พัก **CHENGYANG YUEZHI HOTEL** ระดับ 4 ดาวหรือเทียบเท่า



วันที่สอง ชิงเต่า – เสี่ยวอีซาน – ซาจื่อโข่ว – พิพิธภัณฑ์เบียร์ชิงเต่า – ถนนคนเดินไถตง

🍷 (B/L/-)

เช้า 🍷 บริการอาหารเช้า ณ ห้องอาหารของโรงแรม

นำท่านเดินทางสู่ **เสี่ยวอีซาน** จุดชมวิว บนเนินเขาความสูง 60 เมตรใจกลางเมืองชิงเต่า มณฑลซานตง เป็นจุดชมวิวเมืองแบบพาโนรามา 360 องศา ที่มองเห็นภาพจำของเมืองชิงเต่า ได้อย่างชัดเจน ได้แก่ หลังคาสีแดง ต้นไม้เขียวขจี ทะเลสีฟ้า และท้องฟ้า



กลางวัน 🍷 บริการอาหารกลางวัน ณ ภัตตาคาร

นำท่านเดินทางสู่ **ซาจื่อโข่ว** หมู่บ้านชาวประมงสุดชิลในเขตเหลาซาน เมืองชิงเต่า ที่นี้เป็นหมู่บ้านเก่าแก่ริมทะเล ที่ยังคงกลิ่นอายความเรียบง่ายแบบดั้งเดิมไว้ครบถ้วนรอบๆ ยังโอบล้อมด้วยภูเขาและทะเล ปัจจุบันพื้นที่จัดสรรถูกพัฒนาให้เป็นลานพักผ่อนกว้างขวางสำหรับคน

ท้องถิ่นและนักท่องเที่ยว และมักเป็นจุดเริ่มต้นของการเดินเล่นเลียบชายฝั่งเพื่อชมความงามของอ่าวและภูเขาเหลาซานที่อยู่ไกลออกไปธรรมชาติ



นำท่านไปเยี่ยมชม **พิพิธภัณฑ์เบียร์ชิงเต่า** ถูกสร้างขึ้นบนพื้นที่ดั้งเดิมของบริษัทเบียร์ชิงเต่า บริษัทผลิตเบียร์เยอรมันที่ก่อตั้งขึ้นในปี ค.ศ. 1903 ที่เมืองชิงเต่า นับเป็นโรงงานผลิตเบียร์แห่งแรกของจีนที่สร้างขึ้นด้วยเทคโนโลยียุโรป และเป็นต้นแบบของบริษัทเบียร์ชิงเต่าจนถึงปัจจุบันมีโรงงานผลิตเบียร์และโรงงานผลิตมอลต์ 55 แห่ง ใน 18 เมืองและมณฑลทั่วประเทศจีน ภายในพิพิธภัณฑ์ท่านจะได้ทราบถึงประวัติศาสตร์และกระบวนการผลิตเบียร์คุณภาพ

**\*\*\* พิเศษ ท่านจะได้ลิ้มรสเบียร์ชิงเต่า ท่านละ 2 แก้ว \*\*\***



**\*\*\* อีสร่มื้ออาหารค่ำตามอัธยาศัย เพื่อให้ท่านได้ท่องเที่ยวอย่างเต็มที่ \*\*\***

นำท่านเดินเที่ยว **ถนนคนเดินไถตง** สตรีทฟู้ดชื่อดังหลังบ้านเท็งพักผ่อนหย่อนใจของคนชิงเต่า ซึ่งมีทั้งร้านอาหาร, ร้าน เครื่องดื่ม, ร้านเสื้อผ้าเครื่องแต่งกาย, อุปกรณ์กีฬา, และสินค้าอื่นๆ จำหน่าย บรรยากาศคึกคักทั้งกลางวันและกลางคืน



ที่พัก **CHENGYANG YUEZHI HOTEL** ระดับ 4 ดาวหรือเทียบเท่า



วันที่สาม

สะพานจ้านเจี๋ย - พิพิธภัณฑ์บ้านพักผู้ว่าเยอรมัน - โบสถ์คริสต์ (ชมภายนอก) - ถนนจงซาน - ถนนพีฉาย่วน - ถนนคนเดินต้าเป้าเต้า(ชมวิวชิงเต่าพระอาทิตย์ตก)

📍 (B/L/-)

เช้า

📍 บริการอาหารเช้า ณ ห้องอาหารของโรงแรม

นำท่านไปเที่ยวชมบรรยากาศของเมืองชิงเต่า .....ชม **สะพานจ้านเจี๋ย** สะพานที่ทอดตัวยาวจากชายฝั่งลงสู่ทะเล ระยะทาง 440 เมตร ปลายสะพานมีอาคาร สไตส์สถาปัตยกรรมจีนดั้งเดิมชื่อ “ฮู่หลัน” รูปทรงแปดเหลี่ยมสูง 2 ชั้น เป็นแลนด์มาร์ก สำคัญ 1 ใน 10 ของจุดชมวิวยอดนิยม



กลางวัน

📍 บริการอาหารกลางวัน ณ ภัตตาคาร

นำท่านเยี่ยมชม **พิพิธภัณฑสถานบ้านพัก**  
**ผู้ว่าราชการชาวเยอรมัน** อดีตเคยเป็น  
บ้านพักผู้ว่าราชการชาวเยอรมัน แห่งเมืองเจียว  
โจว หรือชิงเต่าสร้างขึ้น ระหว่างปี ค.ศ. 1905-  
ค.ศ.1908 เป็น อาคารสไตล์ปราสาทในยุโรป



นำท่านแวะถ่ายภาพด้านนอก **โบสถ์คริสต์**  
**เซนต์ไมเคิล** (St. Michael's Cathedral) สร้าง  
ขึ้นในปี ค.ศ.1932 และแล้วเสร็จในปี ค.ศ.  
1934 ออกแบบโดยสถาปนิกชาวเยอรมัน บิล  
ออสไตน์ในสไตล์โกธิกและโรมาเนสก์ เป็น  
สถาปัตยกรรมโกธิกที่ใหญ่ที่สุดในชิงเต่า เป็น  
โบสถ์ศักดิ์สิทธิ์แห่งเดียวในประเทศจีน และเป็น  
ผลงานชิ้นเอกทางศิลปะสถาปัตยกรรมคริสต์  
ศาสนา



นำท่านไปยัง **ถนนจงซาน** ถนนสายประวัติศาสตร์ที่มีชื่อเสียง เคยเป็นศูนย์กลางการค้าและ  
การคมนาคมในสมัยที่ชิงเต่าอยู่ภายใต้การปกครองของเยอรมนี ทำให้สองข้างทางเต็มไปด้วย  
อาคารสถาปัตยกรรมสไตล์ยุโรปที่ผสมผสานเอกลักษณ์ตะวันตกและตะวันออก ในปัจจุบัน

ได้รับการปรับปรุงให้เป็นย่านท่องเที่ยวเชิงวัฒนธรรมและถนนคนเดิน เลือกซื้อของฝาก ชิมอาหารท้องถิ่น และสัมผัสเสน่ห์ของเมืองชิงเต่าในอดีตได้ตลอดเส้นทาง



นำท่านไปยัง **ถนนพืฉาย่วน** ย่านอาหารเก่าแก่ชื่อดังของเมืองชิงเต่า ที่รวบรวมเสน่ห์แห่งวิถีชีวิตดั้งเดิมและวัฒนธรรมการกินของชาวซานตงไว้ได้อย่างครบถ้วน ภายในตรอกคึกคักไปด้วยร้านอาหารพื้นเมือง อาหารทะเลสด และของว่างนานาชนิด



..ต่อด้วยเดินเล่นชมเมืองที่ **ถนนวัฒนธรรมต้าเปาเต่า** ถ่ายรูปกับตึกเก่าที่นำมาปรับปรุงใหม่ให้ดูทันสมัยและมีสีสันแบบ Pop Art เหมาะสำหรับสายถ่ายรูปและคนที่ชอบบรรยากาศคลาสสิก



\*\*\*อิสระมืออาหารค่ำตามอัธยาศัย เพื่อให้ท่านได้ท่องเที่ยวอย่างเต็มที่ \*\*\*

...เต็มด่ำกับช่วงเวลาสุดพิเศษ เมื่อตะวันใกล้จะลับขอบฟ้า พร้อมชิมชั้บบรรยากาศดี ๆ..



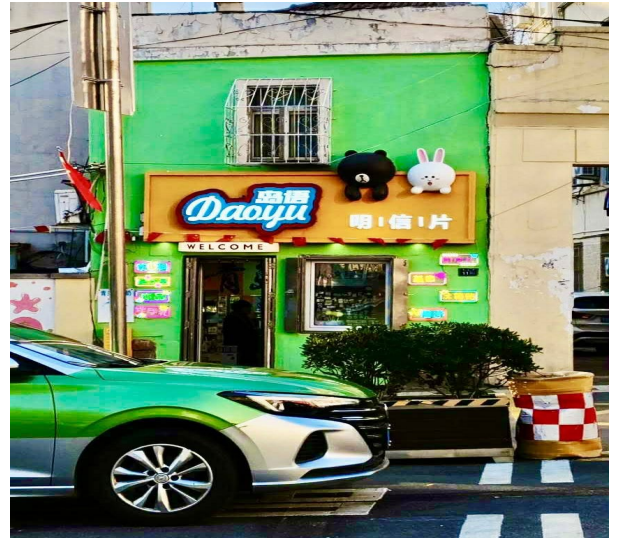
ที่พัก **CHENGYANG YUEZHI HOTEL** ระดับ 4 ดาวหรือเทียบเท่า



วันที่สี่ ถนนอนิเมะ – ศูนย์เรือใบโอลิมปิก – จัตุรัสชิงเต่า – อ่าววิคตอเรียแห่งชิงเต่า – อ่าวฟู่ซาน **🍷 (B/L/D)**

เช้า **🍷** บริการอาหารเช้า ณ ห้องอาหารของโรงแรม

นำท่านเดินทางไปยัง **ถนนอนิเมะ** หรือ **ถนนอนิเมะชั้นมิยาซากิ ฮายาโอะ** ถนนสายเล็กๆ แต่เต็มไปด้วยความสดใส น่ารัก เพราะผนังกำแพงอาคารบ้านเรือน และร้านค้าทั้งสองข้างทางของถนนเต็มไปด้วยภาพวาดการ์ตูนอนิเมะชั้นชื่อดังของญี่ปุ่นให้นักท่องเที่ยวได้เดินถ่ายรูปชิลล์ๆกัน ไม่ว่าจะเป็นชินจัง, Spirited Away, My Neighbor Totoro, Doraemon และ ลาบูบูจาก Popmart



กลางวัน ๑๐) บริการอาหารกลางวัน ณ ภัตตาคาร

นำท่านแวะถ่ายภาพ **ศูนย์กีฬาเรือใบชิงเต่าโอลิมปิก** สถานที่จัดการแข่งขันเรือใบในกีฬาโอลิมปิกปักกิ่ง 2008 และพาราลิมปิก ตั้งอยู่ริมฝั่งอ่าวฟูซาน เพลิดเพลินกับทัศนียภาพอันกว้างไกลของท้องทะเล ประติมากรรมคบเพลิงโอลิมปิกขนาดมหึมา และเรือที่จอดลอยลำ



ท่านไปยัง **จัตุรัสชิงเต่า** หรือ **จัตุรัสสี่พฤษภาคม** 1 ใน 10 แลนด์มาร์กสำคัญของชิงเต่า ใจกลางจัตุรัสเป็นที่ตั้งของ ประติมากรรมเรือใบ สีแดงสด สูง 30 เมตร สร้างขึ้นจากแผ่นเหล็กเชื่อมเข้าด้วยกัน มองออกไปเห็นทัศนียภาพอันสวยงามของอ่าวฟูซาน



นำท่านเดินทางสู่ **อ่าววิคตอเรีย** ขึ้นชื่อเรื่องทัศนียภาพทางทะเลอันเงียบสงบ ตัดกับเส้นขอบฟ้าของสถาปัตยกรรมสมัยใหม่ ไฮไลท์สำคัญของที่นี่คือ "สะพานซีเฟิง" ซึ่งออกแบบโดยได้รับแรงบันดาลใจมาจาก ปีกนกฟีนิกซ์ และ เมฆมงคล ตามความเชื่อของจีน ตัวสะพานมีดีไซน์ที่โค้งมนทันสมัย ส่องสว่างและสวยงามมากเมื่อเปิดไฟ



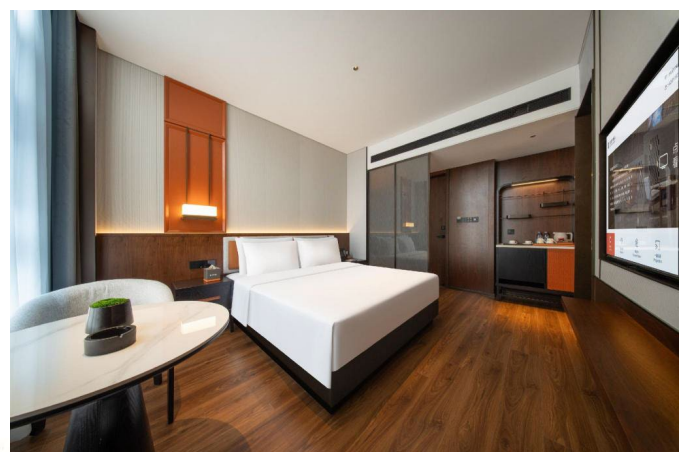
ชมการแสดงแสงสีเสียงไฟยามค่ำคืนที่ **อ่าวฟู่ซาน** หนึ่งในไฮไลท์ระดับโลกที่เปลี่ยนตึกระฟ้าริมชายฝั่งกว่า 50 ตึก ให้กลายเป็นจอ LED ขนาดยักษ์ ส่องประกายสะท้อนผืนน้ำอย่างอลังการ ไกลสุดลูกหูลูกตา

ค่ำ

📍 บริการอาหารค่ำ ณ ภัตตาคาร



ที่พัก **CHENGYANG YUEZHAI HOTEL** ระดับ 4 ดาวหรือเทียบเท่า



วันที่ห้า      สนามบินชิงเต่าเจียวตง - สนามบินสุวรรณภูมิ

101 (B)

เช้า      101 บริการอาหารเช้า ณ ห้องอาหารของโรงแรม

...หลังอาหารเช้านำท่านไปยังสนามบินเต่าเจียวตง เช็คอินรับบัตรโดยสาร...

13.05 น.      ออกเดินทางกลับโดยเที่ยวบินที่ **QW 917** มีบริการอาหารและเครื่องดื่ม

17.10 น.      เดินทางถึง สนามบินสุวรรณภูมิกรุงเทพฯโดยสวัสดิภาพ

\*\*\*\*\*

**VIBRANT QINGDAO 5 วัน 4 คืน**  
**สายการบินชิงเต่าแอร์ไลน์ (QW)**

## ✓ อัตราโดยรวม

ค่าตัวเครื่องบิน เส้นทาง  
กรุงเทพฯ-ชิงเต่า-กรุงเทพฯ



กระเป๋าสัมภาระ 1 ใบน้ำหนักไม่เกิน



กระเป๋าถือขึ้นเครื่องบิน 1 ใบ  
น้ำหนักไม่เกิน 5 กก.

ค่าโรงแรมที่พักตามรายการ พักห้องละ 2-3 ท่าน



TWIN BED  
เตียงคู่



DOUBLE BED  
เตียงเดี่ยว



เตียงเสริม

TWIN+Extra  
Bed

หรือ



เตียงเสริม

\*\*ห้อง TWIN+Extra Bed ขึ้นอยู่กับการจัดการแต่โรงแรม\*\*



ค่าอาหารตามที่ระบุในรายการ  
(สงวนสิทธิ์ในการสลับมือ  
หรือเปลี่ยนแปลงเมนูตามสถานการณ์)



ค่าประกันภัยอุบัติเหตุระหว่างการเดินทาง  
วงเงิน 1 ล้านบาท  
(เงื่อนไขเป็นไปตามกรมธรรม์)



ค่าธรรมเนียมเข้าชมสถานที่ตามที่ระบุ

ค่าน้ำดื่มบนรถวันละ 1 ขวด/ท่าน



ค่ารถโค้ชนำเที่ยวตามที่ระบุในรายการ



บริษัท ประกันภัยไทยวัฒน์ จำกัด (มหาชน) สำนักงานใหญ่  
71 ถนนวิภาวดีรังสิต แขวงจตุจักร กรุงเทพฯ 10400  
โทร. 02-6960800 แฟกซ์. 02-6960808  
THAIWAT INSURANCE PCL  
71 Din Daeng Road, Samsen Nai, Phaya Thai, Bangkok 10400

ข้อตกลงการขอเอาประกันภัยอุบัติเหตุเดินทาง  
สำหรับธุรกิจนำเที่ยวและมีคู่เทศก์  
แผนประกันภัย ทรรษา



แผนประกันภัย

**ทรรษา 25**



**ข้อตกลงคุ้มครอง (Insuring Agreement)**

ไม่จำกัดอายุผู้ทำประกันภัย (No age limit)

จำนวนเงินเอาประกันภัย (บาท)  
Sum Insured (Bht.)

1. เสียชีวิต สูญเสียอวัยวะ สายตา หรือทุพพลภาพถาวรสิ้นเชิง อ.บ.1 ต่อคน P.A.1: Loss of life, dismemberment, loss of sight or total permanent disability per person	1,000,000
2. การรักษาพยาบาลต่ออุบัติเหตุแต่ละครั้ง ต่อคนหรือต่อระยะเวลาการเดินทาง คุ้มครองไม่เกิน Medical expenses due to accident, limit per person and per period of insurance	500,000
2.1 การเคลื่อนย้ายผู้ป่วยกลับภูมิลำเนา หรือสถานพยาบาลจากกรณีอุบัติเหตุ การเดินทาง กลับประเทศหรือโรงพยาบาลที่เหมาะสมในประเทศ รวมถึงการเดินทางด้วยรถพยาบาลจากจุดเกิดเหตุ ไปยังสถานพยาบาลขณะอยู่ในต่างประเทศ (รวมอยู่ในค่ารักษาพยาบาล ข้อ 2.) Evacuation expense from injury, return transport of insured to residence or to suitable hospital closest to residence, incl. appropriate car ambulance from event place to hospital (included in no.2 sum insured)	100,000
2.2 การรักษาพยาบาลอันเนื่องมาจากการก่อการร้าย ต่ออุบัติเหตุแต่ละครั้ง ต่อคนหรือต่อระยะ เวลาการเดินทาง (รวมอยู่ในค่ารักษาพยาบาล ข้อ 2.) Medical Expenses due to Act of Terrorism, limit per person and per period of insurance, (included in no.2 sum insured)	30,000
2.3 คุ้มครองพิเศษ ค่ารักษาพยาบาลจาก อุบัติเหตุจากการเล่นสกี, การดำน้ำ (snorkeling), ผู้โดยสารเรือเร็ว, บานาน่าโบท, เจ็ทสกี, เรือลากร่มและซิวอร์กเกอร์ ต่ออุบัติเหตุแต่ละครั้งต่อคนหรือต่อ ระยะเวลาการเดินทาง (รวมอยู่ในค่ารักษาพยาบาล ข้อ 2.) Special coverage : Medical expenses arising from accident from skiing, snorkeling, speed boat, banana boat, jet ski, parasailing (pulled by speed boat), sea walker, per each accident (included in no.2 sum insured)	คุ้มครอง Covered
3. ค่าใช้จ่ายในการขนส่งศพกลับภูมิลำเนา คุ้มครองไม่เกิน Repatriation expense for mortal remains	100,000
4. อาหารเป็นพิษ คุ้มครองไม่เกิน Food poisoning	100,000
5. ชดเชยรายได้รายวันในกรณีเข้ารับการรักษาพยาบาลผู้ป่วยในจากอุบัติเหตุในและต่างประเทศต่อวัน (สูงสุด 30 วัน) Hospitalization benefit from injury - domestic and outbound per day (max 30 days)	800

**\*\*หากลูกค้าสนใจซื้อประกันสุขภาพเพิ่มเติมสามารถติดต่อสอบถามได้ที่เจ้าหน้าที่\*\***



**อัตรานี้ไม่รวม**

ค่าใช้จ่ายส่วนตัว เช่น อาหารและเครื่องดื่มที่สั่ง  
เพิ่มพิเศษ, โทรศัพท์, โทรสาร, อินเทอร์เน็ต,  
มินิบาร์และอื่นๆที่ไม่ได้ระบุในรายการ ,ค่าเล่นสกีและอุปกรณ์

ค่าใช้จ่ายอันเกิดจากความล่าช้าของสายการบิน,  
อุบัติเหตุทางธรรมชาติ, การประท้วง, การก่อการจลาจล,  
การนัดหยุดงาน, ซึ่งอยู่เหนือความควบคุมของบริษัท

ค่าภาษีมูลค่าเพิ่ม 7% และ ภาษีบริการ 3%(กรณีนิติบุคคล)

ค่าส่วนต่างน้ำหนักกระเป๋าสัมภาระเกิน 20 กก.

ค่าใช้จ่ายอันเกิดจากการถูกปฏิเสธไม่ให้ออก และ  
เข้าเมืองจากเจ้าหน้าที่ตรวจคนเข้าเมือง  
เจ้าหน้าที่กรมแรงงานทั้งในประเทศไทย และต่างประเทศ  
ซึ่งอยู่นอกเหนือความควบคุมของบริษัท

ค่าทิปไกด์ท้องถิ่น, คนขับรถ และหัวหน้าทัวร์  
ท่านละ 1,000 บาท



## เงื่อนไขการจอง

1. กรุณาวางเงินมัดจำทำนละ 10,000 บาท / 15,000 บาท (ช่วงเทศกาล) ภายใน 3 วันหลังการจอง
2. ค่าทัวร์ส่วนที่เหลือชำระ 30 วันก่อนเดินทาง (นับรวมวันเสาร์และวันอาทิตย์)
3. กรณีจองน้อยกว่าวันเดินทาง 30 วัน บริษัท ขอสงวนสิทธิ์เก็บค่าทัวร์เต็มจำนวนในวันที่จองเท่านั้น
4. กรณีที่ท่านชำระค่าทัวร์ทั้งหมดแล้ว หรือบางส่วนบริษัท ถือว่าท่านได้ยอมรับเงื่อนไขและข้อตกลงต่างที่ได้ระบุไว้ทั้งหมดนี้แล้ว



## เงื่อนไขการยกเลิกการเดินทาง

1. แจ้งยกเลิกก่อนการเดินทางล่วงหน้า 30 วันขึ้นไป (นับรวมเสาร์-อาทิตย์) ก่อนวันนำเที่ยว คืนเงินทั้งหมดที่เหลือหลังหักค่าใช้จ่ายที่เกิดขึ้นจริง เช่นค่าวีซ่า ค่ามัดจำบัตรโดยสารของสายการบิน และค่าใช้จ่ายที่จำเป็นอื่นๆ
2. แจ้งยกเลิกก่อนการเดินทาง 15-29 วันก่อนวันนำเที่ยว คืนเงิน 50 % ของค่าทัวร์ ในทุกกรณี
3. แจ้งยกเลิกก่อนเดินทาง 0-14 วัน ก่อนวันนำเที่ยว ขอสงวนสิทธิ์เก็บเงินค่าทัวร์ทั้งหมดในทุกกรณี
4. แจ้งยกเลิกในกรณีที่ท่านชำระเงินผ่านบัตรเครดิตเข้ามา จะไม่สามารถยกเลิกทัวร์ได้ แต่จะเก็บไว้ในรูปแบบเครดิต ซึ่งท่านสามารถนำเครดิตนี้ไปใช้ในการซื้อทัวร์ครั้งถัดไปกับทางบริษัท



## เงื่อนไขการออกเดินทาง

1. คณะเดินทางจำเป็นต้องมีขั้นต่ำ 15 ท่าน หากต่ำกว่ากำหนด คณะจะไม่สามารถเดินทางได้ แต่หากผู้เดินทางทุกท่านยินดีที่จะชำระค่าบริการเพิ่มเพื่อให้คณะออกเดินทางได้ ทางบริษัทยินดีที่จะประสานงาน เพื่อให้ทุกท่านเดินทางตามความประสงค์ต่อไป และทางบริษัทขอสงวนสิทธิ์ในการงดออกเดินทาง หรือ เลื่อนการเดินทางไปในพีเรียดวันอื่นต่อไป โดยทางบริษัทฯ จะแจ้งให้ท่านทราบล่วงหน้าอย่างน้อย 10 วันก่อนเดินทางเพื่อวางแผนการเดินทางใหม่อีกครั้ง ทั้งนี้ กรุณาอย่าเพิ่งคอนเฟิร์มผลงาน สอบถามเจ้าหน้าที่ทุกครั้ง ก่อนทำการออกตัว เพื่อยืนยันว่าทัวร์คณะที่ท่านจองไว้สามารถออกเดินทางได้หรือไม่ หากท่านออกบัตรโดยสารโดยไม่ได้รับการยืนยันจากบริษัทฯ แล้วปรากฏว่าทัวร์คณะนั้นยกเลิก หรือสายการบินเปลี่ยนแปลงเวลาบิน และเที่ยวบิน บริษัทฯ ไม่รับผิดชอบค่าใช้จ่ายใดๆ เพราะถือว่าท่านได้ยอมรับเงื่อนไขดังกล่าวแล้ว
2. บริษัทขอสงวนสิทธิ์ในการเก็บค่าใช้จ่ายทั้งหมด กรณีที่ท่านยกเลิกการเดินทางและมีผลให้คณะเดินทางไม่ครบตามจำนวนที่บริษัท กำหนดไว้ (15 ท่าน) เนื่องจากเกิดความเสียหายต่อทางบริษัท และผู้เดินทางคนอื่นๆ ในคณะเดียวกัน บริษัทฯ ต้องนำไปชำระค่าเสียหายต่างๆจากการยกเลิกของท่าน



## เงื่อนไขอื่นๆ

- 1.เมื่อท่านตกลงชำระเงินมัดจำหรือค่าตั๋วทั้งหมดกับทางบริษัทฯ แล้วทางบริษัทฯจะถือว่าท่านได้ยอมรับเงื่อนไขและข้อตกลงต่างๆ ทั้งหมด
- 2.รายการและราคาสามารถเปลี่ยนแปลงได้ตามเหมาะสมโดยไม่ต้องแจ้งให้ทราบล่วงหน้าขึ้นอยู่กับประกาศเปลี่ยนแปลงราคาของสายการบินและอัตราแลกเปลี่ยน
- 3.หากท่านถูกปฏิเสธการเข้า – ออกเมืองด้วยเหตุผลทางการเมือง หรือเหตุผลใดๆก็ตาม ซึ่งอยู่นอกเหนือความรับผิดชอบของบริษัทฯ บริษัทฯไม่คืนเงิน และไม่มีการจ่ายค่าชดเชยให้แก่ท่าน ไม่ว่ากรณีใดๆ (ไม่ว่าทั้งหมดหรือบางส่วน) รวมทั้งเหตุผลพิเศษ เช่น ภัยธรรมชาติต่างๆ การนัดหยุดงาน, การสไตรค์, ปัญหาอันเนื่องมาจากสุขภาพส่วนบุคคล, ปัญหาความล่าช้าของสายการบิน, การยกเลิกเที่ยวบินหรือการเปลี่ยนแปลงเที่ยวบินอันเนื่องมาจากสายการบิน
- 4.ค่าบริการที่ท่านชำระเป็นการชำระแบบเหมาขาด และบริษัทได้ชำระให้กับตัวแทนแต่ละแห่งแบบเหมาขาดเช่นกัน หากท่านมิได้ท่องเที่ยวตามรายการ หรือไม่ใช้บริการส่วนหนึ่งส่วนใด ท่านจะขอค่าบริการคืนไม่ได้
- 5.กรุ๊ปที่เดินทางช่วงหน้าเทศกาลที่ต้องการรันตีมัดจำกับสายการบิน หรือผ่านตัวแทนทั้งในและต่างประเทศ รวมไปถึงเที่ยวบินพิเศษ Charter flight, Extra flight จะไม่มีการคืนเงินมัดจำหรือเงินค่าตั๋วทั้งหมด
- 6.สำหรับท่านที่จะออกตัวเครื่องบินภายในประเทศ, ตู้รถไฟ, ตู้รถทัวร์ กรุณาสอบถามเจ้าหน้าที่ทุกครั้งก่อนทำการออกตัว เพื่อยืนยันว่าตั๋วคณะที่ท่านจองไว้สามารถออกเดินทางได้หรือไม่ หรือสายการบินมีการปรับเปลี่ยนเที่ยวบิน หรือเวลาบินหรือไม่ หากท่านออกบัตรโดยสารโดยไม่ได้รับการยืนยันจากบริษัทฯ แล้วปรากฏว่าตั๋วคณะนั้นยกเลิก หรือสายการบินเปลี่ยนแปลงเวลาบิน และเที่ยวบิน บริษัทฯไม่รับผิดชอบค่าใช้จ่ายใดๆ เพราะถือว่าท่านได้ยอมรับเงื่อนไขดังกล่าวแล้ว
- 7.กรุณาตรวจสอบพาสปอร์ตของท่านก่อนออกเดินทางทุกครั้งว่า หนังสือเดินทางต้องไม่มีการชำรุด เปียกน้ำ การขีดเขียนรูปต่างๆ หรือมีตราประทับลวดลายการ์ตูน ที่ไม่ใช่การประทับตราอย่างเป็นทางการของประเทศนั้นๆ หากเจ้าหน้าที่ตรวจคนเข้าเมืองปฏิเสธการเข้าหรือ ออกเมืองของท่าน ทางบริษัทฯไม่รับผิดชอบใดๆทั้งสิ้น
- 8.กรณีที่มี “คดีความ” ที่ไม่อนุญาตให้เดินทางออกนอกประเทศได้กรุณาตรวจสอบก่อนการจองตั๋วว่าท่านสามารถเดินทางออกประเทศได้หรือไม่ ซึ่งเป็นสิ่งที่ยอยู่นอกเหนือการควบคุมของบริษัทฯ ถ้าไม่สามารถเดินทางได้ทางบริษัทฯไม่ขอรับผิดชอบใดๆทั้งสิ้น
- 9.กรณีหญิงตั้งครรภ์ เดินทาง ท่านต้องมีใบรับรองแพทย์ระบุชัดเจนว่าสามารถเดินทางออกนอกประเทศได้ รวมถึงอายุครรภ์ที่ชัดเจนซึ่งเป็นสิ่งที่ยอยู่นอกเหนือการควบคุมของบริษัทฯ ทางบริษัทฯไม่ขอรับผิดชอบใดๆทั้งสิ้น

## ข้อมูลเพิ่มเติมเรื่องตั๋วเครื่องบิน



1. ในการเดินทางเป็นหมู่คณะ ผู้โดยสารจะต้องเดินทางไป-กลับพร้อมกัน หากต้องการเปลี่ยนวันเดินทางกลับ ท่านจะต้องชำระค่าใช้จ่ายส่วนต่างที่สายการบิน และบริษัททัวร์เรียกเก็บ
2. การจัดที่นั่งของกรุป เป็นไปโดยสายการบินเป็นผู้กำหนด ซึ่งทางบริษัทฯ ไม่สามารถเข้าไปแทรกแซงได้
3. ในกรณียกเลิกการเดินทาง และได้ดำเนินการ ออกตั๋วเครื่องบินไปแล้ว (กรณีที่ตัวสามารถทำ REFUND ได้) ผู้เดินทางต้องรอ REFUND ตามระบบของสายการบินเท่านั้น

## ข้อมูลเพิ่มเติมเรื่องโรงแรมที่พัก



1. เนื่องจากการวางแผนห้องพักของแต่ละโรงแรมแตกต่างกัน จึงอาจทำให้ห้องพักแบบห้องเดี่ยว (Single) และห้องคู่ (Twin/Double) และห้องพักแบบ 3 ท่าน (Triple Room) ห้องพักอาจจะไม่ติดกัน
2. กรณีที่มีงานจัดประชุมนานาชาติ (Trade Fair) หรือเทศกาล เป็นผลให้ค่าโรงแรมสูงขึ้นมากและห้องพักอาจเต็ม บริษัทฯ ขอสงวนสิทธิ์ในการ ปรับเปลี่ยนเพื่อให้เกิดความเหมาะสม

## การเดินทางเป็นครอบครัว



หากท่านเดินทางเป็นครอบครัวใหญ่ หรือเดินทางพร้อมสมาชิกในครอบครัวที่ต้องได้รับการดูแลเป็นพิเศษ (Wheelchair), เด็ก, และผู้สูงอายุ มีโรคประจำตัว ไม่สะดวกในการเดินทางท่องเที่ยวติดต่อกัน ท่านและครอบครัวต้องให้การดูแลสมาชิกภายในครอบครัวของตนเอง เนื่องจากการเดินทางเป็นหมู่คณะ หัวหน้าทัวร์มีความจำเป็นต้องดูแลคณะทัวร์ทั้งหมด

## ความรับผิดชอบ

บริษัทฯ เป็นเพียงตัวแทนการท่องเที่ยว สายการบินและตัวแทนการท่องเที่ยวในต่างประเทศซึ่งไม่อาจรับผิดชอบต่อความเสียหายต่างๆ ที่อยู่เหนือการควบคุมของเจ้าหน้าที่บริษัทฯ อาทิ การนัดหยุดงาน การจลาจล เปลี่ยนแปลงเที่ยวบินหรือกำหนดเวลาในตารางบิน ภัยธรรมชาติ ฯลฯ หรือค่าใช้จ่ายเพิ่มเติมที่เกิดขึ้น ทั้งทางตรง หรือทางอ้อม เช่น การเจ็บป่วย การถูกทำร้าย การสูญหาย ความล่าช้า หรือ จากอุบัติเหตุต่างๆ ฯลฯ หรือต่อการตอบปฏิเสธการเข้าและออกเมืองของเจ้าหน้าที่ตรวจคนเข้าหรือออกเมือง อันเนื่องมาจากมีสิ่งผิดกฎหมาย หรือเอกสารการเดินทางไม่ถูกต้อง หรือการถูกปฏิเสธในกรณีอื่นๆ