



**#วันหยุดสุดจิด**

**Pro นั้รวมแล้ว**

FUEL TAX | AIRPORT TAX  
Update 20/6/26

**Thai Vietjet Air** | 5 วัน | 3 คืน

**SPHZ-CN33**

**ฟรี!!** ใส่ชุด พง.จีน  
ถ่ายรูปที่เมืองโบราณริมน้ำ

**WEST LAKE TO THE BUND  
HANGZHOU  
X  
SHANGHAI  
NO SHOP**

**ทัวร์หางโจว • เชียงไฮ้ • ดงเซียง**

**ราคาเริ่มต้น**

**17,999**

**ไม่มี Freeday เที่ยวจิดเต็ม + ไม่ลงร้าน**

**เมนูพิเศษ!!** ซิมสุกั้หม้อไฟ + เสี่ยวหลงเปา

**ทัวร์ไม่ลงร้าน  
เที่ยวเต็มๆ**

- หางโจว • ส่งเรือทะเลสาบซีหู • เมืองกงเซียง • วัดผู่เหยง • บั๊วหิมะ
- หมู่บ้านโบราณหมู่บ้าน (รวมค่าใส่ชุดจีนโบราณ+Tea Break)
- เชียงไฮ้ • LV Ship Store / Starbuck ที่เคยใหญ่ที่สุดในโลก
- Tian an 1000 tree • ตลาดร้อยปีเงินหวังเหมียว • ซิมเสี่ยวหลงเปา • อุโมงค์เลเซอร์ (รวมค่านัด)
- หาดเจ้าพ่อเซียงไฮ้ • ถนนหนานกิง • Pop mart • North Bund Greenland
- Wukang Mansion • เตินถัน Xin tian ti • Florentia

**TIP 1,500 /**  
ท่าน

★★★★  
**โรงแรม 4 ดาว Local**

**BKK-HGH VZ3536 16:45-22:00**  
**PVG-BKK VZ3525 02:40-06:10**

**SPHZ-CN33 WEST LAKE TO THE BUND , HANGZHOU X SHANGHAI NO SHOP 5วัน3คืน**  
**เดินทางด้วยสายการบิน Thai Vietjet Air**

วันที่	โปรแกรมท่องเที่ยว	เช้า	เที่ยง	เย็น	โรงแรม
1	กรุงเทพฯ (สนามบินสุวรรณภูมิ)-ท่าอากาศยานนานาชาติหางโจวเซียวซาน-รถโค้ชนำท่านสู่โรงแรม (BKK-HGH VZ3536 16:45-22:00)	-	-	-	Landison Xiaoshan Hotel หรือเทียบเท่า โรงแรม 4* Local
2	หางโจว-ล่องเรือทะเลสาบซีหู-เมืองถงเซียง-วัดฟูเหยง-หมู่บ้านโบราณฝูหยวน(รวมค่าใส่ชุดจีนโบราณ+Tea Break)			 สุกี้ หม้อไฟ	New Century Mingting Hotel Wuzhen หรือเทียบเท่า โรงแรม 4* Local
3	เซี่ยงไฮ้-Tian an 1000 tree-ตลาดร้อยปีเงินหวงเมี่ยว-ชิมเสี่ยวหลงเปา-Disney flagship store -อุโมงค์เลเซอร์ (รวมค่าบัตร)-หาดเจ้าพ่อเซี่ยงไฮ้-ถนนหนานกิง-Pop mart		 เสี่ยวหลงเปา	-	SHANG HAI HOLIDAY INN EXPRESS หรือเทียบเท่า โรงแรม 4* Local
4	LV Ship Store/Starbuck ที่เคยใหญ่ที่สุดในโลก-North Bund Greenland -Wukang Mansion-เดินเล่น Xin tian ti-Florentia Village - สนามบินท่าอากาศยานนานาชาติเซี่ยงไฮ้ผู้ตง			-	-
5	ออกเดินทาง-เดินทางถึงกรุงเทพฯ (สนามบินสุวรรณภูมิ) (PVG-BKK VZ3525 02:40-06:10)	-	-	-	

## อัตราค่าบริการพักห้องละ 2-3 ท่าน

**\*\*สำหรับหนังสือเดินทางต่างชาติเก็บเพิ่ม 1,000 บาท\*\***

**(เป็นข้อตกลงในการคิดเรทราคาชาวต่างชาติจากประเทศปลายทาง)**

วันที่เดินทาง	ผู้ใหญ่ ราคาท่านละ	ทารกอายุต่ำกว่า 2 ปี	พักเดี่ยว
วันที่ 15-19 ตุลาคม 2569	19,999	5,900	4,900
วันที่ 22-26 ตุลาคม 2569	20,999	5,900	4,900
วันที่ 27-31 ตุลาคม 2569	17,999	5,900	4,900
วันที่ 29 ตุลาคม – 02 พฤศจิกายน 2569	19,999	5,900	4,900

### โปรแกรมทัวร์ ไม่ลงร้าน

มีตั๋วเครื่องบินแล้วจอยแลนด์      ลดราคา 8,000 บาท

**เงื่อนไขการจองชำระมัดจำ 10,000 บาท**

**\*\*โรงแรม 4\* Local (อ้างอิงข้อมูลจาก Trip.com)\*\***

### วันแรก

กรุงเทพฯ (สนามบินสุวรรณภูมิ) – ท่าอากาศยานนานาชาติหางโจวเซียวซาน-รถโค้ชนำท่านสู่โรงแรม (-/-/-)

13:30 น.

คณะพร้อมกัน ที่ สนามบินสุวรรณภูมิ ชั้น 4 ประตู 10 สายการบิน Thai Vietjet Air โดยมีเจ้าหน้าที่ของบริษัทฯ คอยต้อนรับและอำนวยความสะดวกในการเช็คเอกสารและสัมภาระ

**ค่าทิปไกด์+ค่าทิปคนขับรถเหมาจ่ายท่านละ 1,500 บาทชำระที่สนามบิน**

**(ไม่รวมค่าทิปหัวหน้าทัวร์ตามความพึงพอใจ)**

16:45 น.

ออกเดินทางสู่ เมืองหางโจว โดยเที่ยวบิน VZ3536 (ไม่มีอาหารบริการบนเครื่อง)

22:00 น.

เดินทางถึง ท่าอากาศยานหางโจวเซียวซาน เป็นสนามบินนานาชาติที่ให้บริการในเมืองหางโจว และเป็นเมืองหลวงของมณฑลเจ้อเจียง ประเทศจีน จากนั้นนำท่านผ่านขั้นตอนตรวจคนเข้าเมือง (เวลาท้องถิ่นเร็ว กว่าประเทศไทย 1 ชั่วโมง)

จากนั้นนำท่านเข้าสู่ที่พัก Landison Xiaoshan Hotel หรือเทียบเท่า โรงแรม 4\* Local

////////////////////////////////////

**วันที่สอง** หางโจว-ล่องเรือทะเลสาบซีหู-เมืองกงเซียง-วัดฟูเหยน-หมู่บ้านโบราณผู้หยวน  
(รวมค่าใส่ชุดจีนโบราณ+Tea Break) (B/L/D)

เช้า ๑๑ รับประทานอาหารเช้า ณ ห้องอาหารของโรงแรม

จากนั้นนำท่าน **ล่องเรือทะเลสาบซีหู** เป็นทะเลสาบน้ำจืดขนาดใหญ่เส้นผ่าศูนย์กลางประมาณ 15 กิโลเมตร ได้รับการขึ้นทะเบียนเป็นมรดกโลกทางวัฒนธรรมจากองค์การยูเนสโกเมื่อปี ค.ศ. 2011 หากใครมีโอกาสไปเยี่ยมชมเยือนเมืองหางโจว ก็ไม่ยากให้พลาดชมทัศนียภาพความสวยงามของทะเลสาบซีหูและสิ่งก่อสร้างทางวัฒนธรรมที่สวยงามและเป็นที่ยอมรับกันดีอย่าง “เจดีย์เหลยเฟิง” กับตำนานความรักของนางพญางูขาวที่ถูกนำมาดัดแปลงสร้างเป็นภาพยนตร์และซีรีส์อันโด่งดัง (ใช้เวลาล่องเรือประมาณ 40 นาที )



จากนั้นนำท่านเดินทางสู่ **เมืองกงเซียง (Tongxiang)** (ใช้เวลาเดินทางประมาณ 1 ชั่วโมง) เป็นเมืองระดับอำเภอที่ขึ้นกับเจียซิง (Jiaxing) เป็นแหล่งผลิตผ้าไหมและเสื้อขนสัตว์ที่มีชื่อเสียง และเป็นที่ตั้งของเมืองโบราณต่างๆ



พาท่านชม **วัดฟูเหยน (Fuyan Temple)** ตั้งอยู่บนถนนเฟิงหมิง เมืองกงเซียง มณฑลเจ้อเจียง (ตำบลทงฝู) ครอบคลุมพื้นที่กว่า 54 เอเคอร์ ก่อตั้งในปี ค.ศ. 503 ตั้งแต่ราชวงศ์เหลียน มีประวัติศาสตร์ยาวนานกว่า 1,500 ปี และได้รับการบูรณะเปิดให้เข้าชมอีกครั้งในปี 1990 วัดแห่งนี้เคยรุ่งเรืองในยุคราชวงศ์ใต้ มีห้องโถงพระกว่า 100 ห้อง และยังคงรักษาศิลปะพุทธแบบจีนดั้งเดิมไว้ได้อย่างงดงาม รายล้อมด้วยป่าสน แม่น้ำ และสะพานหินโบราณ บรรยากาศเงียบสงบ เหมาะแก่การเยี่ยมชมเพื่อพักใจและสัมผัสพุทธศิลป์อันลึกซึ้ง

กลางวัน ๑๐ รับประทานอาหารกลางวัน ณ ภัตตาคาร



นำท่านไปเดิน หมู่บ้านโบราณผู่หยวน (Puyuan Ancient Town) ทัศนียภาพเมืองใหม่ของมณฑลเจ้อเจียง ที่ได้รับการขนานนามว่าเป็น "เมืองแห่งสายน้ำและแพชิ่ง" สร้างขึ้นโดยถอดแบบสถาปัตยกรรมอันวิจิตรบรรจงในสมัยราชวงศ์ซ่ง (Song Dynasty) ซึ่งมีความเก่าแก่และงดงามแตกต่างจากเมืองโบราณทั่วไป

(พิเศษ! รวมค่าใส่ชุดจีนโบราณ แพลงโฉมเป็นหนุ่มสาวชาววังด้วย ชุดจีนโบราณ (Hanfu) เดินถ่ายรูปกับสะพานโค้งและตึกเก่า ,นั่งจิบชา (Tea Break) ชมวิวริมน้ำ ต้มตำบรยากาศสุดโรแมนติก)



คำ ๑๑ รับประทานอาหารค่ำ ณ ภัตตาคาร

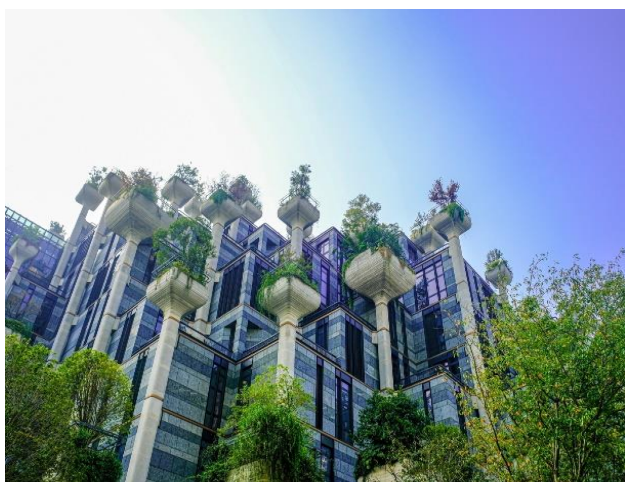
จากนั้นนำท่านเข้าสู่ที่พัก New Century Mingting Hotel Wuzhen หรือเทียบเท่า โรงแรม 4\* Local

////////////////////////////////////

**วันที่สาม** เชียงไ้-Tian an 1000 tree-ตลาดร้อยปีเงินหวังเมี่ยว-ชิมเสี่ยวหลงเปา-Disney flagship store-อุโมงค์เลเซอร์ (รวมค่าบัตร)-หาดเจ้าพ่อเชียงไ้-ถนนหนานกิง-Pop mart (B/L/-)

เช้า ๑๑รับประทานอาหารเช้า ณ ห้องอาหารของโรงแรม

จากนั้นนำท่านเดินทางสู่มหานครเชียงไ้ (ใช้เวลาเดินทางประมาณ 2-3 ชั่วโมง)



นำท่านชม **ตึกพันต้น TIAN AN 1000 TREE** กลุ่มอาคารตั้งอยู่ริมฝั่งแม่น้ำจูโจวหรือแม่น้ำอู๋ซง ซึ่งครอบคลุมพื้นที่กว่า 300,00 ตารางเมตร (ราว 187 ไร่) และได้รับการขนานนามว่าเป็นสิ่งมหัศจรรย์ของโลกสมัยใหม่ที่เทียบได้กับสวนลอยบาบิโลนโบราณ ทั้งนี้ อาคารพาณิชย์ที่ตกแต่งด้วยต้นไม้นี้ ได้รับแรงบันดาลใจมาจาก 'เซาหวงซาน' ในมณฑลอันฮุย ซึ่งมีทิวทัศน์งดงามดุจภาพวาดและได้รับการขึ้นทะเบียนเป็นมรดกโลกโดยยูเนสโก (UNESCO) นอกจากนี้ยังหวังว่าอาคารพาณิชย์ที่ตกแต่งด้วยต้นไม้ 1,000 ต้นนี้ จะช่วยเสริมภูมิทัศน์ที่มีอยู่ของแม่น้ำอู๋ซงให้สวยงาม

นำท่านเดิน **ตลาดเงินหวังเมี่ยว (Cheng Huang Miao)** เป็นตลาดเก่าของผู้ตง เมืองเชียงไ้อาคารบ้านเรือนบริเวณนี้เป็นสถาปัตยกรรมโบราณสมัยราชวงศ์หมิงและชิง แต่ทำเป็นร้านขายของมีทั้งของพื้นเมืองโบราณ ของที่ระลึก และสินค้าสมัยใหม่อย่างรองเท้ากีฬา กระเป๋า อีกทั้งยังมีร้านขายขนมและอาหารพื้นเมืองอีกมากมาย



กลางวัน ๑๑ รับประทานอาหารกลางวัน ณ ภัตตาคาร \*\*\* ชิมเมนูเสี่ยวหลงเปา \*\*\* ของอร่อยประจำเมือง



นำท่านไป **Disney flagship store** ตั้งอยู่ย่าน Lujiazui (ลูเจียจู่ย) เขตผู้ตง ถือเป็นร้าน Disney Store ที่ใหญ่ที่สุดในโลก (Global Flagship Store) ด้วยพื้นที่กว่า 5,000 ตารางเมตร และเป็นจุดเช็คอินที่ห้ามพลาดสำหรับนักท่องเที่ยวที่มาเยือนเชียงใหม่ และพาท่านเดินบนสะพานลอยวงกลมที่เป็นจุดชมวิวที่ดีที่สุดในเชียงใหม่ ท่านจะได้ถ่ายภาพทิวทัศน์ในมุมมองที่ใกล้ชิดที่สุด ก่อนจะลงบันไดเลื่อนเข้าสู่โลกแห่งจินตนาการที่ Disney Flagship Store ที่นี่คือจุดบรรจบกันของความล้ำสมัยและความสุขที่รอให้ทุกท่านมาสัมผัส



นำท่านเดินทางสู่ **ถนนหนานจิง** เป็นย่านช้อปปิ้งเก่าแก่ที่สุดของเชียงใหม่ เป็นตลาดซื้อขายของกันคึกคัก ตั้งแต่ทศวรรษ 1920 ตั้งอยู่ฝั่งผู้ซีกินพื้นที่ยาวตั้งแต่ฝั่งตะวันตกของ “เดอะ บันด์” ถึง “พีเพิลส์ สแควร์” เป็นแหล่งช้อปปิ้งสินค้าแบรนด์เนมจากทั่วโลกและยังเป็นศูนย์รวมร้านค้าและร้านอาหารอีกมากมาย และถนนเส้นนี้ยังเป็น **POP MART STORE** แฟล็กชิปสโตร์สาขาที่ใหญ่ที่สุดในมณฑลเชียงใหม่อีกด้วย อีกทั้งยังมีร้าน **MINISO LAND** ที่เปิดอย่างเป็นทางการแล้วที่ถนนหนานจิง เชียงใหม่ ครอบคลุมพื้นที่กว่า 2,000 ตารางเมตร โดยร้าน MINISO LAND ทั้ง 3 ชั้นประกอบไปด้วยพื้นที่สำหรับสินค้าสัตว์เลี้ยง โซนโรมาเธอราพีและโซนกล่องสุ่ม

**\*\*อิสระรับประทานอาหารค่ำด้วยตนเอง\*\***

นำท่านไปยัง อุโมงค์เลเซอร์ (THE BUND SIGHTSEEING TUNNEL) \*\*\* รวมค่าบัตรแล้ว \*\*\*

เชื่อมต่อระหว่างเดอะบันด์และหอคอยไข่มุก เป็น 1 ใน 5 จุดไฮไลท์ที่นักท่องเที่ยวคนไหนก็ตามมาเยือนเมืองเซี่ยงไฮ้ ต้องไม่พลาดแวะชมเป็นอันขาด เพราะถือว่าเป็นสัญลักษณ์ของเซี่ยงไฮ้ไปแล้ว ที่นี่เป็นอุโมงค์ที่ลอดแม่น้ำสายแรกในประเทศจีน ภายในอุโมงค์ตกแต่งด้วยแสง เลเซอร์เป็นรูปร่างต่างๆ น่าตื่นตาตื่นใจ ทั้งแสง สี เสียง ภายในอุโมงค์เปลี่ยนแปลงตลอดระยะทาง บางช่วงทำให้รู้สึกเหมือนเดินทางอยู่ในห้วงอวกาศเลยทีเดียว



นำท่านเดินเล่นถ่ายรูปชิคๆ ที่ The Bund หรือ เดอะบันด์ ถือเป็นจุดแลนด์มาร์คที่สำคัญมากในเซี่ยงไฮ้ ซึ่งใครไปเที่ยวต้องไปที่นี่ ถ้าไม่ไปถือว่าพลาดมากบอกเลย เพราะเป็นจุดชมวิวและทางเดินเลียบบแม่น้ำที่สำคัญมากของเซี่ยงไฮ้อย่างแม่น้ำหวงผู่ และเป็นสถานที่ท่องเที่ยวยอดนิยมของทั้งชาวจีนเองและนักท่องเที่ยวจากทั่วทุกมุมโลก คนไทยก็ไปเยอะนะครับ เนื่องจากเป็นจุดที่สามารถชมความสวยงามของหอคอยไข่มุกที่ตั้งอยู่ฝั่งตรงข้ามได้ทั้งในช่วงกลางวันและกลางคืน



21.00 น. ถึงเวลาอันสมควร พาท่านเดินทางกลับสู่ที่พัก SHANG HAI HOLIDAY INN EXPRESS หรือเทียบเท่า โรงแรม 4\* Local พักผ่อนตามอัธยาศัย

## วันที่สี่

LV Ship Store/Starbucks ที่เคยใหญ่ที่สุดในโลก- North Bund Greenland- Wukang Mansion-เดินเล่น Xin tian ti-Florentia Village- สนามบินท่าอากาศยานนานาชาติช่างไห่ผู้ตง (B/L/-)

เช้า ๑๐ รับประทานอาหารเช้า ณ ห้องอาหารของโรงแรม

นำท่านสู่ ย่านถนนนานกิงตะวันตก (West Nanjing Road) หนึ่งในถนนที่ทรงเสน่ห์และหรูหราที่สุดของเซี่ยงไฮ้ เพื่อสัมผัสประสบการณ์สุดพิเศษสองแห่งที่ต้องห้ามพลาด เริ่มต้นที่ Starbucks Reserve Roastery Shanghai – โรงคั่วกาแฟที่เคยครองตำแหน่ง ใหญ่ที่สุดในโลก บนพื้นที่กว่า 2,700 ตร.ม. ตื่นตาไปกับถึงคั่วทองแดงขนาดยักษ์ที่ตระหง่านจรดเพดาน เสาคั่วทองแดงที่ทอดยาวทั่วอาคาร และกระบวนการคั่วกาแฟสดที่เกิดขึ้นตรงหน้า ท่านแบบ real-time – ที่นี่ไม่ใช่แค่ร้านกาแฟ แต่คือ งานศิลป์ที่ดื่มได้ ถัดมาเพียงไม่กี่ก้าว ชมความอัจฉริยะทางสถาปัตยกรรมของ Louis Vuitton Ship Store – บุติก LV ที่ถูกออกแบบให้มีรูปลักษณะคล้ายเรือสำราญหรูแล่นอยู่กลางเมือง ดีไซน์ล้ำที่กลายเป็นแลนด์มาร์คสถาปัตยกรรมระดับโลก ทั้งสองสัญลักษณ์แห่งความหรูหราตั้งอยู่ภายใน HKRI Taikoo Hui – ไลฟ์สไตล์คอมเพล็กซ์ระดับไฮเอนด์ที่รวมแบรนด์หรูชั้นนำ ร้านอาหาร และ ดีไซน์เนอร์สเปซไว้ในที่เดียว เปิดให้ท่านเดินชมและเลือกช้อปปิ้งได้อย่างอิสระตามอัธยาศัย



นำท่านแวะถ่ายรูปที่ The North Bund Green Land สวนสาธารณะริมน้ำที่มีมุมถ่ายรูปฉากหลังเป็นเซี่ยงไฮ้ทาวเวอร์และหอไข่มุก ที่อยากแนะนำอีกหนึ่งจุด เป็นอีกสถานที่วิวสวย ร่มรื่น อิสระให้ท่านถ่ายรูปตามอัธยาศัย

จากนั้นนำท่าน ไป [Wukang Mansion](#) อาคารเก่าที่ได้รับการอนุรักษ์ไว้ สร้างเสร็จในปี ค.ศ. 1924 เป็นตึกโบราณสุดฮอตในย่านนี้ ตั้งอยู่อย่างโดดเด่นตรงห้าแยกพอดี้ เป็นอีกหนึ่งจุดยอดฮิต ที่เหล่านักท่องเที่ยวมารอคิวถ่ายรูป อีสาระให้ท่านได้ถ่ายรูปและเดินเล่นที่ถนนอุ๋คังตามอริยาศัย



กลางวัน ☉ รับประทานอาหารกลางวัน ณ ภัตตาคาร



จากนั้นพาท่านไป [Xin Tian Di \(ซิน เทียน ดี\)](#) ย่านฮิปเตอร์ใจกลางนครเซี่ยงไฮ้ ที่วัยรุ่นต้องมา กลายเป็นสถานที่ท่องเที่ยวติดอันดับต้นๆไปแล้ว สำหรับแหล่งช้อปปิ้งแห่งนี้ ไม่แพ้แหล่งช้อปปิ้งรุ่นพี่ อย่าง ถนนนานกิง ถนนอุ๋เจียง Yu Yuan Bazaar ถือว่าเป็นอีก 1 ไฮไลท์เด็ดของนครแห่งนี้ เนื่องจากเอกลักษณ์ที่ไม่เหมือนใคร สิ่งปลูกสร้างที่ใช้อิฐบล็อกแบบสถาปัตยกรรมแบบ Shikumen (ซิกเหมิน) การผสมผสานระหว่างสถาปัตยกรรมตะวันตกกับจีนเข้าด้วยกัน ทางเดินหิน กำแพงหิน ประตูหิน บ้านเมืองเก่าแต่ดูแลรักษาอย่างดี นอกจากนี้จะเป็นแหล่งช้อปปิ้ง ที่นี้ยังมีคาเฟ่มากมาย ให้นั่งชิล ไม่ว่าจะป็นร้านกินดื่ม ร้านชา กาแฟ

นำท่านอีสาระช้อปปิ้ง ตามอริยาศัย [Florentia Village](#) ซึ่งอยู่ติดอาคารสำนักงาน KC100 และศูนย์การค้าเกาลูนที่สร้างขึ้นใหม่ เป็นส่วนหนึ่งของอาคารพาณิชย์ทันสมัยที่เพิ่งผุดขึ้นมาใหม่ในย่านอุตสาหกรรม Kwai Chung, ซึ่งมาพร้อมกับแฟชั่นระดับหรูหรา มีร้านเอาทีเลทอย่าง Balenciaga, Armani, Sergio Rossi, Versace และ Prada ร้านมัลติแบรนด์อย่าง I.T และ Lane Crawfordก็มาเปิดที่นี่ด้วย เพลิดเพลินบรรยากาศการช้อปปิ้ง



\*\*\*[\(อีสาระอาหารค่ำเพื่อความสะดวกในการท่องเที่ยว\)](#)\*\*\*

ถึงเวลาอันสมควร นำท่านเดินทางสู่ ท่าอากาศยานนานาชาติช่างใหญ่ฝูง

**วันที่ห้า**                    กรุงเทพฯ (สนามบินสุวรรณภูมิ) (-/-/-)

**02:40 น.**                    ออกเดินทางสู่สนามบินสุวรรณภูมิ โดยสายการบิน Thai Vietjet Air เที่ยวบินที่ VZ3525  
(ไม่มีอาหารบริการบนเครื่อง)

**06:10 น.**                    เดินทางกลับถึงสนามบินสุวรรณภูมิ โดยสวัสดิภาพ พร้อมความประทับใจ

\*\*\*\*\*

**หมายเหตุ**                    โปรแกรมการเดินทางอาจเปลี่ยนแปลงตามความเหมาะสม บริษัทฯ ขอสงวนสิทธิ์ในการ  
ปรับเปลี่ยนราคา หากมีการปรับขึ้นของราคาน้ำมันของสายบินหรือการเปลี่ยนแปลงกฎการเข้าประเทศที่มี  
ค่าใช้จ่ายเพิ่มเติมรวมถึงการปรับเพิ่มราคาค่าบัตรเข้าชมสถานที่ท่องเที่ยว (ตามประกาศของสถานที่ท่องเที่ยว  
นั้นๆ หลังการจองทัวร์)

**เอกสารที่ใช้ในการเดินทาง \*\*\* สำคัญมาก \*\*\***

\*\*\*หนังสือเดินทางที่มีวันกำหนดอายุใช้งานเหลือไม่น้อยกว่า 6 เดือน หรือ 181 วัน นับจากวันที่จะออกเดินทาง

\*\*\* เมื่อชำระค่าทัวร์แล้วถือว่ารับทราบเงื่อนไขการจองทัวร์ทุกประการ \*\*\*

พร้อมส่งสำเนาหน้าพาสปอร์ตให้เจ้าหน้าที่จองทัวร์ / ส่วนที่เหลือจ่ายก่อนเดินทาง 15 วัน

\*\*\* กรุณาตรวจสอบพาสปอร์ต ต้องมีอายุใช้งานเหลือไม่น้อยกว่า 6 เดือน นับจากวันเดินทาง\*\*\*

**พีเรียราคาโปรโมชั่น 17,999 ไม่สามารถตัดกรุปเหมาได้ \*  
สามารถตัดกรุปได้ในราคา 19,999 เป็นต้นไป**

### **อัตราโดยรวม**

- ❖ **รวมสัมภาระ: โหลดใต้ท้องเครื่อง 20 กก. + สัมภาระถือขึ้นเครื่อง 7 กก.**
- ❖ ตั๋วเครื่องบินและภาษีน้ำมันตามรายการ ชั้นประหยัด ไป/กลับตามกำหนดการของคณะทัวร์
- ❖ ภาษีมูลค่าเพิ่ม 7 % (เฉพาะค่าบริการ) และ ภาษีหัก ณ ที่จ่าย 3 % (เฉพาะค่าบริการ)
- ❖ ค่ารถโค้ชปรับอากาศบริการตลอดการเดินทางตามรายการทัวร์
- ❖ ค่าอาหาร และเครื่องดื่มที่ระบุไว้ในรายการ
- ❖ ค่าที่พัก 3 คืนพักห้องละ 2-3 ท่าน
- ❖ ค่าบัตรเข้าชมสถานที่ท่องเที่ยวต่าง ๆ ตามรายการที่ได้ระบุไว้
- ❖ ค่าประกันอุบัติเหตุในการเดินทาง 1,000,000 บาท (ขึ้นอยู่กับเงื่อนไขของกรมธรรม์เฉพาะเหตุการณ์ที่เกิดขึ้นระหว่างวันเดินทางเท่านั้นโดยจะต้องใช้ใบรับรองแพทย์และใบเสร็จรับเงินในการเบิก)

## อัตรานี้ไม่รวม

- ❖ ค่าทิปไกด์+ค่าทิปคนขับรถ ค่าทัวร์ส่วนที่เหลือ เหม่าจ่าย ท่านละ 1,500 บาทเก็บที่สนามบิน ณ วันเดินทาง
- ❖ (ไม่รวมค่าทิปหัวหน้าทัวร์ตามความพึงพอใจ)
- ❖ ค่าใช้จ่ายอื่นๆ เพิ่มเติมในกรณีที่ท่านติด COVID-19 ระหว่างเดินทาง เช่นค่าโรงแรม ค่าตรวจต่างๆ ค่าเลื่อนตัวเครื่องบิน ฯลฯ
- ❖ ค่าทำหนังสือเดินทางไทย และค่าธรรมเนียมสำหรับผู้ถือพาสปอร์ตต่างชาติ
- ❖ ค่าอาหาร และเครื่องดื่มที่ไม่ได้ระบุไว้ในรายการ
- ❖ ค่าใช้จ่ายอื่นๆ ที่มีได้ระบุไว้ในรายการ เช่น ค่าชักรีด ไทรศัพท์ ค่ามินิบาร์ ฯลฯ
- ❖ VAT 7% และภาษีหัก ณ ที่จ่าย 3% กรณีต้องการออกใบเสร็จรับเงินในนามบริษัทจากค่าทัวร์เต็มทั้งหมด

## เงื่อนไขในการยกเลิกทัวร์

- ❖ ยกเลิกก่อนเดินทาง 45 วันขึ้นไป คืนค่าใช้จ่ายเต็มจำนวน
- ❖ ยกเลิกก่อนเดินทาง 15-44 วัน สงวนสิทธิ์ยึดค่าใช้จ่ายที่ชำระมาทั้งหมด
- ❖ ยกเลิกก่อนเดินทางน้อยกว่า 14 วัน สงวนสิทธิ์ยึดค่าทัวร์เต็มจำนวนหรือทั้งหมดที่ชำระมา
- ❖ กรณีมีเหตุยกเลิกทัวร์ โดยไม่ใช้ความผิดพลาดของบริษัททัวร์ เช่น เกิดจากสายการบิน ภัยธรรมชาติ หรือเหตุการณ์ต่างๆ แนวทางปฏิบัติจะเป็นไปตามสายการบินเท่านั้น
- ❖ กรณียกเลิก ช่วงวันหยุดเทศกาล วันหยุดนักขัตฤกษ์ วันหยุดยาว เนื่องจากเงื่อนไขการชำระเงินกับสายการบินและโรงแรมที่ต่างประเทศ ทำให้ไม่สามารถคืนค่าใช้จ่ายใดๆที่ชำระมาได้
- ❖ แนวทางปฏิบัติเป็นไปตาม พรบ. รุ้กิจนำเที่ยวทุกประการ

## เงื่อนไขการจองทัวร์

หากไม่ได้ร่วมบริการทานอาหาร หรือค่าตัวเข้าชมใดๆ ในกรณีจอยทัวร์ไม่สามารถคืนเงินได้ เนื่องจากค่าบริการที่ต่างประเทศเป็นแบบเหม่าจ่าย

1. เนื่องจากตัวเครื่องบินต้องเดินทางตามวันที่ ที่ระบุบนหน้าตั๋วเท่านั้น จึงไม่สามารถยกเลิก หรือเปลี่ยนแปลงการเดินทางใด ๆ ทั้งสิ้น ถ้ากรณียกเลิก หรือเปลี่ยนแปลงการเดินทาง ทางบริษัทฯ ขอสงวนสิทธิ์ในการคืนเงินทั้งหมดหรือบางส่วนให้กับท่าน
2. กรณีที่กองตรวจคนเข้าเมืองทั้งที่กรุงเทพฯ และในต่างประเทศปฏิเสธมิให้เดินทางออกหรือเข้าประเทศที่บริษัทระบุในรายการเดินทาง บริษัทฯ ขอสงวนสิทธิ์ไม่คืนค่าบริการไม่ว่ากรณีใด ๆ
3. ทางบริษัทฯ จะไม่รับผิดชอบใดๆทั้งสิ้น หากท่านใช้บริการของทางบริษัทฯ ไม่ครบ อาทิ ไม่เที่ยวบางรายการ, ไม่ทานอาหารบางมื้อ เพราะค่าใช้จ่ายทุกอย่าง ทางบริษัทฯ ได้ชำระค่าใช้จ่ายให้ตัวแทนต่างประเทศแบบเหม่าขาด
4. ค่าทัวร์เป็นแบบเหม่าจ่ายกับบริษัททัวร์ในต่างประเทศ ไม่สามารถคืนเงินค่าทัวร์และค่าทิปในทุกกรณี
5. ทางบริษัทฯ จะไม่รับผิดชอบใดๆ ทั้งสิ้น หากเกิดสิ่งของสูญหายจากการโจรกรรม และ/หรือ เกิดอุบัติเหตุที่เกิดจากความประมาทของตัวนักท่องเที่ยวเอง
6. เมื่อท่านตกลงชำระเงินไม่ว่าทั้งหมดหรือบางส่วนกับทางบริษัทฯ ทางบริษัทฯ จะถือว่าท่านได้ยอมรับในเงื่อนไขข้อตกลงต่างๆ ที่ได้ระบุไว้แล้วทั้งหมด
7. ผู้เดินทางจะต้องตรวจสอบสถานะของ Visa ด้วยตนเอง เช่นการต่ออายุ หรือ การทำ Re-Entry หรือ สิทธิหน้าที่ ต่างๆ หากมีเหตุหรือเกิดผลกระทบใดๆ ไม่ว่าในกรณีใดเกี่ยวกับ Visa ของท่าน ทางบริษัทฯ จะไม่รับผิดชอบในทุกกรณี

8. บริษัทฯ ไม่รับประกันการจัดให้มีไกด์ท้องถิ่นที่พูดภาษาไทย โดยโปรแกรมนี้ดูแลโดยหัวหน้าทัวร์ไทยร่วมกับไกด์ท้องถิ่นภาษาจีนหรือภาษาอังกฤษ โดยเฉพาะในช่วงเทศกาลและวันหยุดยาวที่มีนักท่องเที่ยวจำนวนมาก ไกด์ท้องถิ่นภาษาไทยในประเทศจีนอาจมีจำนวนจำกัด ทั้งนี้หัวหน้าทัวร์ไทยจะดูแลและอำนวยความสะดวกแก่คณะตลอดการเดินทาง

### หมายเหตุ

- ❖ หากกรุ๊ปยกเลิกจากจำนวนผู้เดินทางไม่ถึงกำหนด คืนเงินเต็มจำนวน
- ❖ กรุ๊ปคอนเฟิร์มเดินทาง 10 ท่านขึ้นไป (ไม่มีหัวหน้าทัวร์ไทย)// 15 ท่าน มีหัวหน้าทัวร์เดินทางไปด้วยจากเมืองไทย
- ❖ หากมีเหตุสุดวิสัยอันเกิดจากประกาศสถานการณ์ฉุกเฉินต่างๆ ทำให้เดินทางไม่ได้ อ้างอิงตาม พรบ. ฉุกเฉิน นำเที่ยว หักค่าใช้จ่ายที่เกิดขึ้นจริงโดยมีใบเสร็จยืนยันกับลูกค้า
- ❖ ตัวเครื่องบินเป็นแบบกรุ๊ปคณะ ไม่สามารถเลือกหรือล็อกที่นั่งได้ ที่นั่งอาจจะไม่ติดกัน ซึ่งเป็นไปตามเงื่อนไขของสายการบิน
- ❖ **เรื่องห้องพักช่วงเทศกาล** ห้องพักรับรองที่ลูกค้าระบุตอนจองทัวร์ ทางบริษัทฯ จะ Request ให้ทางโรงแรมตามขั้นตอน ในบางครั้งโรงแรมอาจเปลี่ยนชนิดห้องพักของลูกค้า ณ วันเข้าพัก แต่ทางบริษัทยืนยันว่าจะเพียงพอต่อจำนวนลูกค้า เช่น  
Request สำหรับเตียง Double Bed หากห้องไม่พอ อาจจะเป็นห้อง TWN ขยับเตียงให้ชิดกัน  
Request สำหรับเตียง Triple Bed หากห้องไม่พอ จะจัดให้เป็น 2ห้อง ตามเงื่อนไขของโรงแรมที่จอง
- ❖ บริษัทฯ ขอสงวนสิทธิ์ที่จะเปลี่ยนแปลงรายละเอียดบางประการในทัวร์นี้ เมื่อเกิดเหตุจำเป็นสุดวิสัยจนไม่อาจแก้ไขได้และจะไม่รับผิดชอบใดๆ ในกรณีที่สูญหาย สูญเสียหรือได้รับบาดเจ็บที่นอกเหนือความรับผิดชอบของหัวหน้าทัวร์และเหตุสุดวิสัยบางประการ เช่น การนัดหยุดงาน ภัยธรรมชาติ การจลาจลต่างๆ เนื่องจากรายการทัวร์นี้เป็นแบบเหมาจ่ายเบ็ดเสร็จ หากท่านสละสิทธิ์การใช้บริการใดๆ ตามรายการหรือถูกปฏิเสธการเข้าประเทศไม่ว่าในกรณีใดก็ตาม ทางบริษัทฯ ขอสงวนสิทธิ์ไม่คืนเงินในทุกกรณี
- ❖ บริษัทฯ มีสิทธิ์ที่จะเปลี่ยนแปลงหรือสับเปลี่ยนรายการได้ตามความเหมาะสมบริษัทขอสงวนสิทธิ์ที่จะเลื่อนการเดินทางในกรณีที่มีผู้ร่วมคณะไม่ถึง 9 ท่าน การไม่รับประกันอาหารบางมื้อไม่เกี่ยวข้องตามรายการ ไม่สามารถขอหักค่าบริการคืนได้ เพราะการชำระค่าทัวร์เป็นไปในลักษณะเหมาจ่าย เมื่อท่านได้ชำระเงินมัดจำหรือทั้งหมด ไม่ว่าจะเป็นการชำระผ่านตัวแทนของบริษัทฯ หรือชำระโดยตรงกับทางบริษัทฯ ทางบริษัทฯ จะขอถือว่าท่านรับทราบและยอมรับในเงื่อนไขต่างๆ  
บริษัทฯ ไม่รับผิดชอบค่าเสียหายในเหตุการณ์ที่เกิดจากสายการบิน ไฟล์ทยกเลิกโดยมีประกาศจากสายการบิน ภัยธรรมชาติ ปฏิบัติและอื่นๆ ที่อยู่นอกเหนือการควบคุมของทางบริษัทฯ หรือค่าใช้จ่ายเพิ่มเติมที่เกิดขึ้นทางตรงหรือทางอ้อม เช่น การเจ็บป่วย, การถูกทำร้าย, การสูญหาย, ความล่าช้า หรือจากอุบัติเหตุต่างๆ